

SCHÉMA DE TRANSFORMATION SOCIALE INITIATIVE 2021-2025

CHANGEMENT SOUHAITÉ

Les personnes âgées se sentent incluses et participent à la société comme elles le désirent.

OBJECTIFS COMMUNS

Résultats attendus selon les facteurs d'inclusion commun à l'échelle de l'Initiative

1. Favoriser la participation des personnes âgées à des activités communautaires, politiques ou de la vie sociale.
2. Améliorer l'accès à des personnes âgées à des formations adaptées à leurs conditions et à leurs besoins en vue de se maintenir intellectuellement actives.
3. Développer un sentiment d'appartenance des personnes âgées au quartier et à la communauté locale.
4. Augmenter la présence de liens sociaux stables et le soutien social des personnes âgées grâce à un réseau d'organismes collaborateurs et de partenaires.
5. Réduire la discrimination et l'âgisme.

DOMAINES D'INCLUSION SOCIALE PRIORISÉS

Résultats intermédiaires basés sur les actions se soutenant mutuellement dans les communautés



Ressources financières et matérielles



Participation sociale et civique



Éducation et compétences



Santé incapacités



Habitation et logement



Voisinage communauté mobilité



Ressources de soutien social et relations sociales

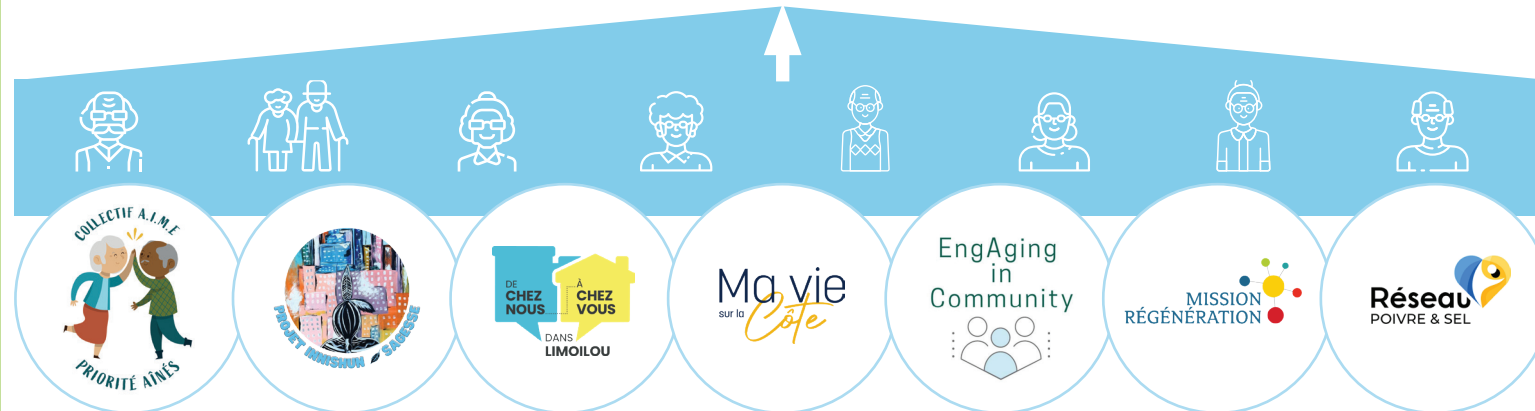


Sécurité personnelle

PLANS D'ACTION DES PROJETS LOCAUX

Résultats immédiats des actions priorisées par les projets

PROJETS LOCAUX



STRUCTURE DE SOUTIEN (IVPSA)

LES 5 CONDITIONS DE L'IMPACT COLLECTIF

Plan d'action commun / Système d'évaluation commun / Activités se soutenant mutuellement / Communication continue / Structure de soutien (leadership) : IVPSA

Évaluation évolutive